

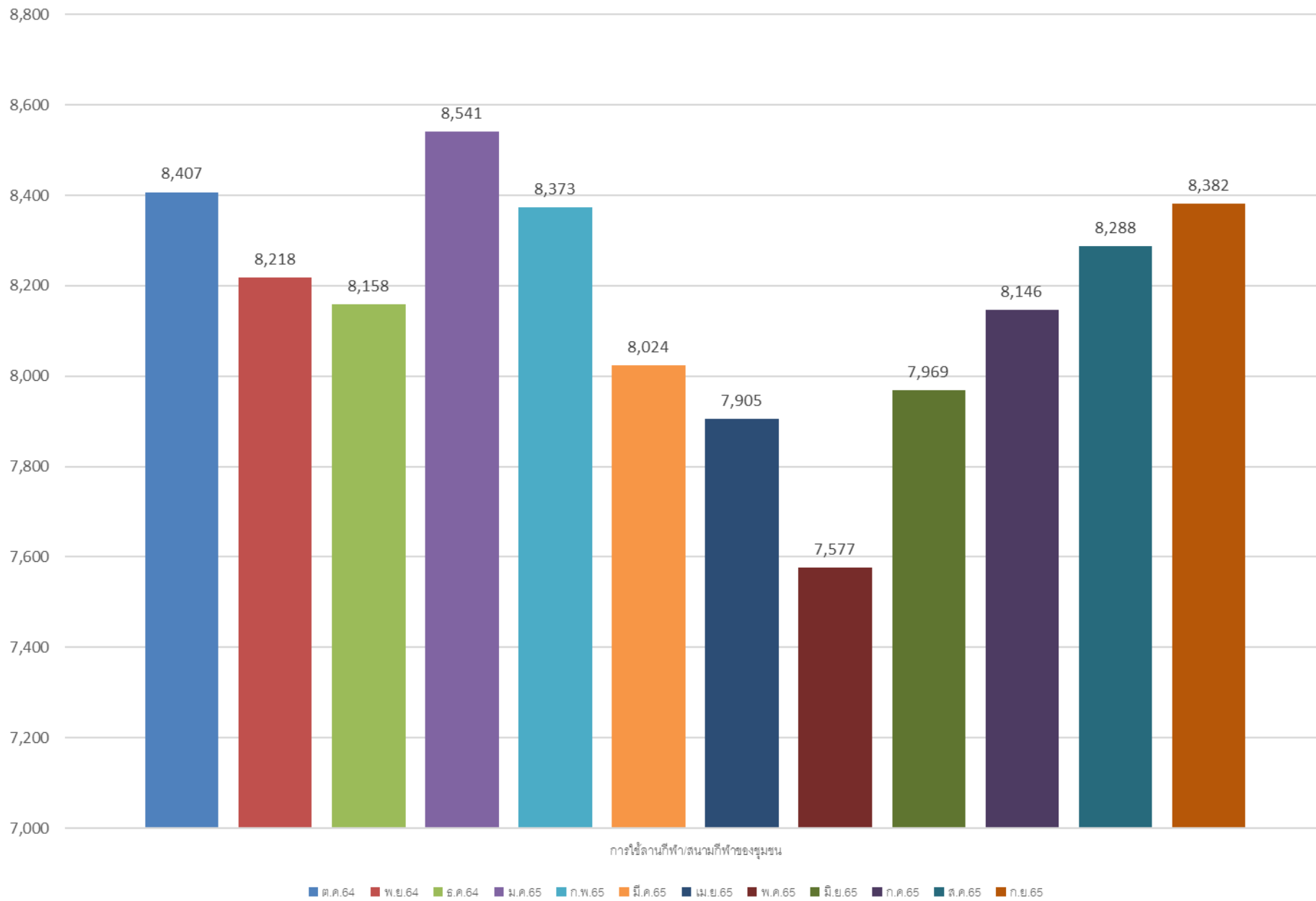
รายงานสถิติผู้ใช้งานลานกีฬา/สนามกีฬา ปีงบประมาณ ๒๕๖๕

เทศบาลนครสมุทรปราการ

ที่	สนามกีฬา	ต.ค.๖๔	พ.ย.๖๔	ธ.ค.๖๔	ม.ค.๖๕	ก.พ.๖๕	มี.ค.๖๕	เม.ย.๖๕	พ.ค.๖๕	มิ.ย.๖๕	ก.ค.๖๕	ส.ค.๖๕	ก.ย.๖๕
๑	ลานออกกำลังกายชุมชนแสนสุข	๒๔๘	๒๑๒	๒๓๑	๒๑๕	๒๒๖	๒๓๔	๑๙๘	๑๘๗	๑๙๓	๒๒๗	๒๑๘	๒๒๑
๒	ลานออกกำลังกายชุมชนสะพานสาม	๑๕๗	๑๔๘	๑๔๙	๑๓๒	๑๓๘	๑๒๘	๑๑๔	๑๑๙	๑๐๙	๑๑๘	๑๑๖	๑๒๖
๓	ลานออกกำลังกายชุมชนวัดชัยมงคล	๑๔๙	๑๖๘	๑๓๒	๑๔๑	๑๒๘	๑๔๑	๑๑๙	๑๐๘	๑๓๑	๑๒๔	๑๓๗	๑๒๒
๔	ลานออกกำลังกายชุมชนโค้งจรเข้	๓๑๖	๓๓๑	๒๘๙	๓๑๘	๓๒๑	๓๔๑	๒๙๘	๒๘๗	๓๒๓	๓๔๖	๓๒๘	๓๔๑
๕	ลานออกกำลังกายชุมชนหมู่บ้านบุษบา๒	๒๓๔	๒๑๓	๒๒๘	๒๔๓	๒๑๙	๒๒๖	๒๑๓	๒๐๙	๒๐๑	๒๓๖	๒๔๑	๒๒๘
๖	ลานออกกำลังกายชุมชนตรอกถ่าน	๑๑๙	๑๑๖	๑๑๖	๑๓๒	๑๕๗	๑๒๘	๑๓๘	๑๒๖	๑๑๖	๑๑๙	๑๑๖	๑๓๒
๗	สนามกีฬาชุมชนนาวิปากน้ำ	๑๐๘	๑๓๗	๑๓๗	๑๔๑	๑๔๙	๑๔๑	๑๒๘	๑๒๒	๑๓๗	๑๐๘	๑๓๗	๑๔๑
๘	ลานออกกำลังกายชุมชนโรงหมู-โรงวัว	๒๘๗	๓๒๘	๓๒๘	๓๑๘	๓๑๖	๓๔๑	๓๒๑	๓๔๑	๓๒๘	๒๘๗	๓๒๘	๓๑๘
๙	ลานออกกำลังกายชุมชนวัดกลาง-บ้านใหม่	๒๐๙	๒๔๑	๒๔๑	๒๔๓	๒๓๔	๒๒๖	๒๑๙	๒๒๘	๒๔๑	๒๐๙	๒๔๑	๒๔๓
๑๐	ลานออกกำลังกายชุมชนบางปิ้ง	๒๓๖	๒๔๓	๒๒๘	๓๒๘	๒๓๔	๒๑๓	๒๒๘	๑๔๙	๑๔๑	๑๒๘	๑๒๒	๑๓๗
๑๑	ลานออกกำลังกายชุมชนคลองตาเค็ดฝั่งตะวันออก	๑๕๗	๑๔๘	๑๔๙	๑๓๒	๑๓๘	๑๒๘	๑๑๔	๑๑๙	๑๐๙	๑๑๘	๑๑๖	๑๒๖
๑๒	ลานออกกำลังกายชุมชนนาคทิมทอง	๑๘๗	๒๑๘	๒๑๘	๒๑๕	๒๔๘	๒๓๔	๒๒๖	๒๒๑	๒๑๘	๑๘๗	๒๑๘	๒๑๕
๑๓	ลานกีฬาชุมชนกองรักษาการณ์	๑๑๔	๑๑๙	๑๐๙	๑๑๘	๑๑๖	๑๒๖	๑๔๙	๑๓๒	๑๓๘	๑๒๘	๑๑๔	๑๑๙
๑๔	ลานกีฬาชุมชนศูนย์การค้าปากน้ำ	๑๑๙	๑๐๘	๑๓๑	๑๒๔	๑๓๗	๑๒๒	๑๓๒	๑๔๑	๑๒๘	๑๔๑	๑๑๙	๑๐๘
๑๕	ลานออกกำลังกายริมเขื่อน	๑,๓๖๔	๑,๑๒๘	๑,๒๓๔	๑,๓๗๒	๑,๒๑๔	๑,๐๘๐	๑,๑๐๓	๑๐๐๒	๑,๓๒๙	๑,๒๙๑	๑,๓๒๙	๑,๓๘๒
๑๖	ศูนย์เยาวชนเทศบาลนครสมุทรปราการ	๔๘๐	๔๖๐	๔๘๑	๔๑๒	๓๙๘	๓๙๒	๔๖๙	๔๒๘	๔๔๑	๔๖๑	๔๓๒	๔๒๙
๑๗	สวนสาธารณะป้อมปึกกา	๘๐๙	๘๖๕	๘๕๒	๘๗๕	๘๙๔	๘๙๙	๘๑๒	๘๑๐	๘๙๔	๘๖๔	๘๖๖	๘๓๒
๑๘	ลานออกกำลังกายป้อมปึกกา	๓๕๙	๓๔๒	๓๓๔	๓๔๑	๓๒๑	๓๔๑	๓๒๘	๓๒๘	๓๒๘	๓๑๘	๓๑๖	๓๕๑
๑๙	ลานกีฬาศูนย์พัฒนาเด็กเล็ก	๒๙๘	๒๘๗	๓๒๓	๓๔๖	๓๒๘	๓๔๑	๒๑๓	๒๐๙	๒๐๑	๒๓๖	๒๔๑	๒๒๘
๒๐	สนามฟุตบอลโรงเรียนเทศบาล ๑	๖๒๔	๖๑๐	๕๐๘	๕๘๓	๕๙๔	๔๒๑	๕๓๑	๔๑๖	๓๒๑	๕๙๔	๖๑๔	๖๒๒
๒๑	สนามวอลเลย์บอลโรงเรียนเทศบาล ๑	๔๓๐	๔๒๑	๔๒๘	๔๑๓	๔๕๑	๔๓๑	๔๑๓	๔๒๑	๔๓๕	๔๒๖	๔๑๙	๔๒๗
๒๒	โรงยิมมวยโรงเรียนเทศบาล ๑	๒๑๓	๒๐๙	๒๐๑	๒๓๖	๒๔๑	๒๒๘	๒๘๗	๓๒๘	๓๒๘	๓๑๘	๓๑๖	๓๔๑
๒๓	สนามกีฬาโรงเรียนเทศบาล ๒	๑๘๐	๑๘๓	๑๖๕	๑๕๙	๑๕๔	๑๔๙	๑๒๓	๑๐๖	๑๐๒	๑๓๗	๑๒๙	๑๑๙
๒๔	สนามกีฬาโรงเรียนเทศบาล ๓	๔๑๒	๓๙๘	๓๙๒	๔๒๘	๔๔๑	๔๖๑	๔๓๒	๔๒๘	๔๘๐	๔๖๐	๔๘๑	๔๕๑
๒๕	สนามกีฬาโรงเรียนเทศบาล ๔	๑๒๖	๑๑๖	๑๑๙	๑๑๖	๑๓๒	๑๐๘	๑๓๗	๑๓๗	๑๔๑	๑๔๙	๑๔๑	๑๓๑

๒๖	สนามกีฬาโรงเรียนเทศบาล ๕	๑๓๘	๑๒๘	๑๑๔	๑๑๙	๑๑๖	๑๑๖	๑๓๒	๑๕๗	๑๒๘	๑๐๘	๑๓๗	๑๔๑
๒๗	สนามกีฬาโรงเรียนนายเรือ	๓๓๔	๓๔๑	๓๒๑	๓๔๑	๓๒๘	๓๒๘	๓๒๘	๓๑๘	๓๒๘	๓๑๘	๓๑๖	๓๕๑
รวมทั้งสิ้น		๘,๔๐๗	๘,๒๑๘	๘,๑๕๘	๘,๕๕๑	๘,๓๗๓	๘,๐๒๔	๗,๙๐๕	๗,๕๗๗	๗,๙๖๙	๘,๑๔๖	๘,๒๘๘	๘,๓๘๒

รายงานสถิติผู้ใช้ลานกีฬา/สนามกีฬา ปีงบประมาณ 2565 เทศบาลนครสมุทรปราการ



การใช้ลานกีฬา/สนามกีฬาของชุมชน