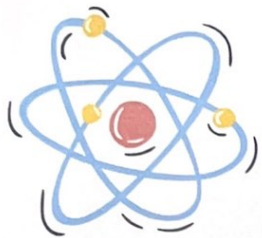


ฐานข้อมูลภูมิปัญญาท้องถิ่น
ในเขตเทศบาลนครสมุทรปราการ



๓. ด้านการจัดการ
ทรัพยากรธรรมชาติและสิ่งแวดล้อม



กองการศึกษา
เทศบาลนครสมุทรปราการ

5.1.5 ด้านการจัดการทรัพยากรธรรมชาติและสิ่งแวดล้อม



นักเรียนช่วยกันอนุรักษ์ธรรมชาติและสิ่งแวดล้อม เช่น การสร้างพื้นที่สีเขียว การปรับปรุงพื้นที่สวนเกษตร รวมถึง การรู้จักแยกขยะเพื่อความสะดวกและเป็นระเบียบซึ่งขยะขวดพลาสติกสามารถนำกลับมาแปรรูปใช้ทำประโยชน์ได้อีก

5.1.5 ด้านการจัดการทรัพยากรธรรมชาติและสิ่งแวดล้อม คือ ภูมิปัญญาท้องถิ่นเกี่ยวกับการจัดการทรัพยากรธรรมชาติและสิ่งแวดล้อม ทั้งการอนุรักษ์ การพัฒนา และการใช้ประโยชน์จากทรัพยากรและสิ่งแวดล้อมอย่างสมดุลและยั่งยืน เช่น การบวชป่า การสืบชะตาแม่น้ำ การทำแนวปะการังเทียม การอนุรักษ์ป่าชายเลน เป็นต้น



นักเรียนรักษาสิ่งแวดล้อมโดยการช่วยดูแลความสะอาดรอบๆบริเวณที่พักอาศัยและ
ปิดน้ำ ปิดไฟทุกครั้งหลังการใช้งานและปลุกต้นไม้ภายในบ้าน

5.1.5 ด้านการจัดการทรัพยากรธรรมชาติและสิ่งแวดล้อม คือ ภูมิปัญญาท้องถิ่นเกี่ยวกับการจัดการทรัพยากรธรรมชาติและสิ่งแวดล้อม ทั้งการอนุรักษ์ การพัฒนา และการใช้ประโยชน์จากทรัพยากรและสิ่งแวดล้อมอย่างสมดุลและยั่งยืน เช่น การบวชป่า การสืบชะตาแม่น้ำ การทำแนวปะการังเทียม การอนุรักษ์ป่าชายเลน เป็นต้น



นักเรียนรักษาสิ่งแวดล้อมโดยการใช้ถุงผ้าแทนการใช้ถุงพลาสติก
ปิดน้ำ ปิดไฟทุกครั้งหลังการใช้งานและปลูกต้นไม้ภายในบ้าน

5.1.5 ด้านการจัดการทรัพยากรธรรมชาติและสิ่งแวดล้อม คือ ภูมิปัญญาท้องถิ่นเกี่ยวกับการจัดการทรัพยากรธรรมชาติและสิ่งแวดล้อม ทั้งการอนุรักษ์ การพัฒนา และการใช้ประโยชน์จากทรัพยากรและสิ่งแวดล้อมอย่างสมดุลและยั่งยืน เช่น การบวชป่า การสืบชะตาแม่น้ำ การทำแนวปะการังเทียม การอนุรักษ์ป่าชายเลน เป็นต้น



นักเรียนคัดแยกขยะก่อนทิ้งลงถังขยะทุกครั้ง เพื่อรักษาสิ่งแวดล้อมและลดการใช้ทรัพยากรเพราะขยะบางชนิด สามารถนำกลับมารีไซเคิลได้ใหม่อีกครั้ง

ด้านการจัดการทรัพยากรธรรมชาติและสิ่งแวดล้อม



นักเรียนทำความสะอาด คัดแยกขยะก่อนทิ้งลงในถังขยะ
ปิดน้ำทุกครั้งเมื่อใช้เสร็จแล้วเพื่อรักษาสิ่งแวดล้อม และลดการใช้ทรัพยากร

ด้านการจัดการทรัพยากรธรรมชาติและสิ่งแวดล้อม



นักเรียนคัดแยกขยะก่อนทิ้งลงในถังขยะทุกครั้ง
เพื่อรักษาสิ่งแวดล้อมและลดการใช้ทรัพยากร